

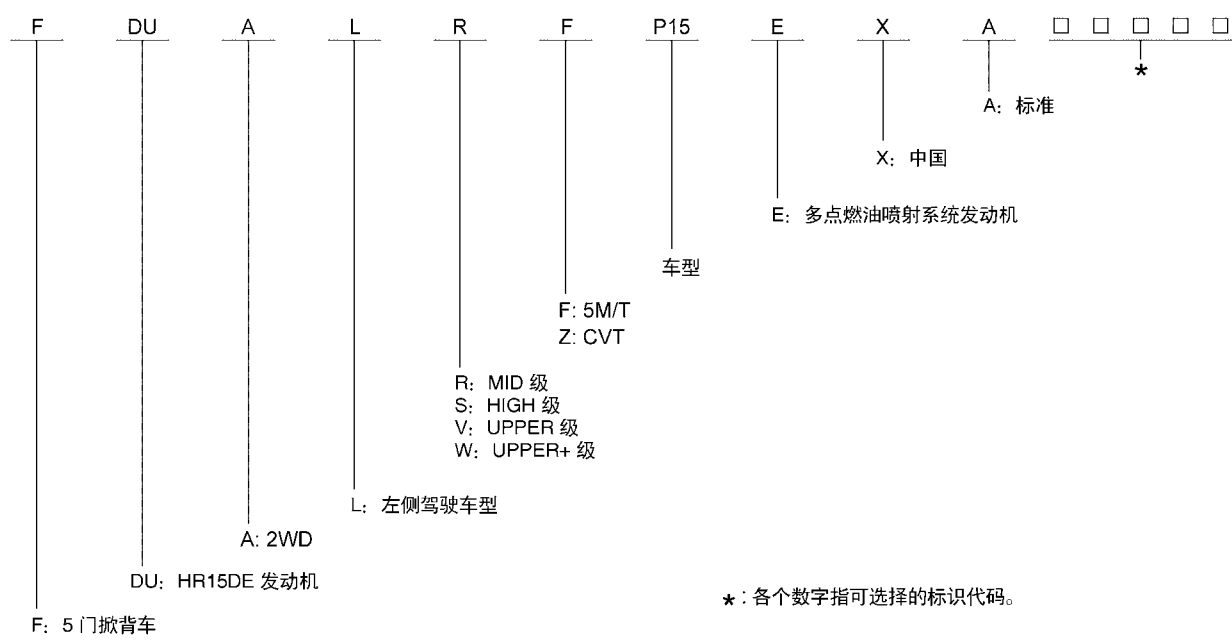
车辆信息

识别信息

车型种类

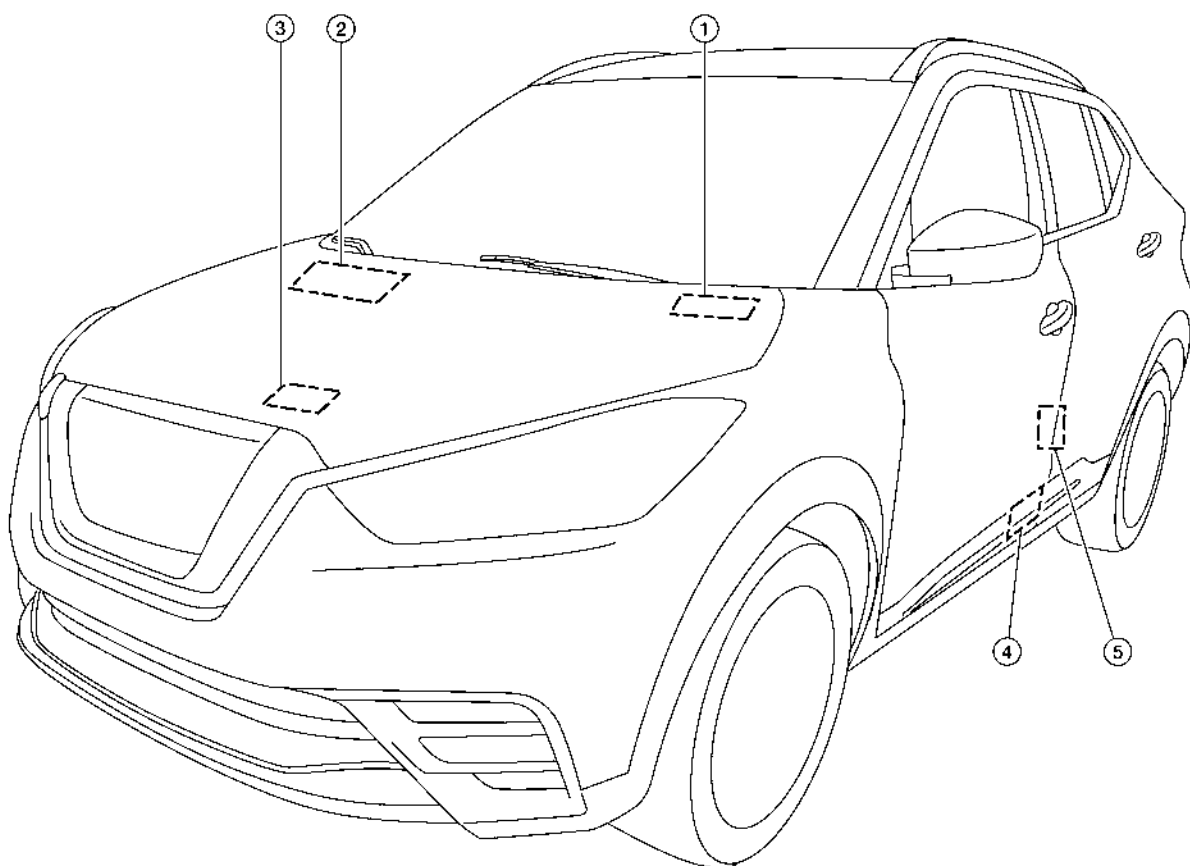
目的地	车身	发动机	车轴	驾驶侧	变速箱	等级	车型
中国	五门 掀背式	HR15DE	2WD	LHD	5M/T	MID	FDUALRF-EXA
					CVT	高	FDUALSF-EXA
							FDUALSZ-EXA
						UPPER	FDUALVZ-EXA
						UPPER+	FDUALWZ-EXA

车型代码(前缀和后缀名称)



有关标识或车型代码的信息

识别号



① 车辆识别号(VIN)牌

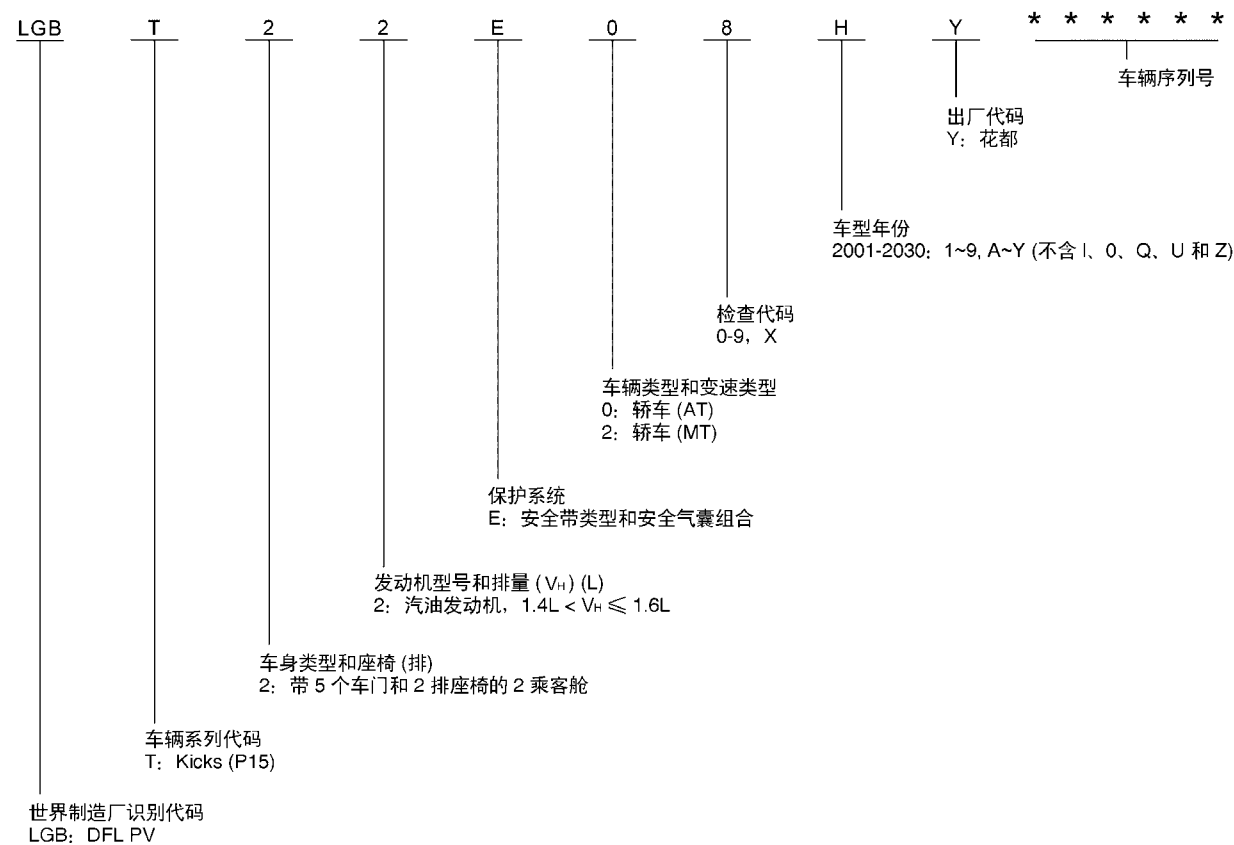
② 车辆识别码
(底盘号)

③ 空调规格标签

④ 车辆标识牌
(乘客侧)

⑤ 轮胎标牌

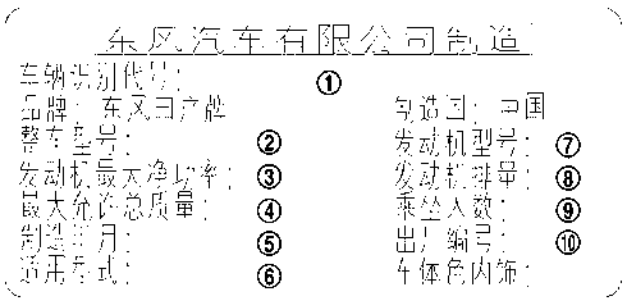
车辆识别号码的编排



注:

第10位数“车型年份”已变更为生产期。

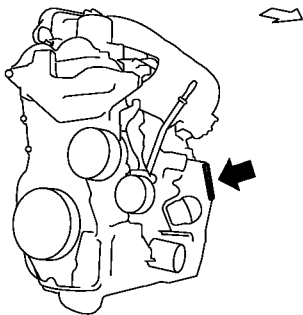
标识牌



- | | | |
|------------------------|-------------|--------|
| ① 车辆识别码
(底盘号) | ② 车型编号 | ③ 净功率 |
| ④ 最大允许重量
(等于P.T.W.) | ⑤ 生产日期(年/月) | ⑥ 车型代码 |
| ⑦ 发动机型号 | ⑧ 发动机排量 | ⑨ 座椅 |
| ⑩ 生产系列 | | |

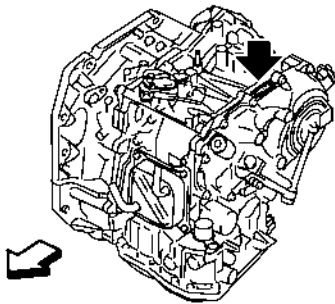
发动机序列号(缸体)

↖ : 车头方向



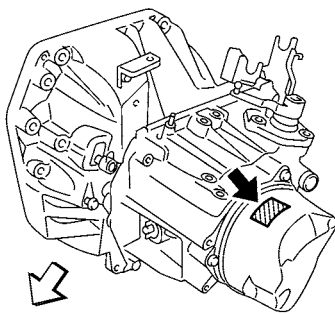
无级变速箱编号

↖ : 车头方向



手动变速驱动桥编号

↖ : 车头方向



尺寸
单位: mm(in)

总长	4,295(169.1)
总宽	1,760(69.3)
总高	1,588(62.5)
前轮距	1,520(59.8)
后轮距	1,535(60.4)

轴距	2,620(103.1)
----	--------------

车轮和轮胎				
传统	16英寸	轮胎		205/60R1692H
		车轮(钢制)	尺寸	16X6.0J
			内偏距	45mm(1.77in)
	17英寸	轮胎		205/55R1791V
		车轮(铝制)	尺寸	17X6-1/2J
			内偏距	45mm(1.77in)
备胎	15inch	轮胎		T125/90D96M
		车轮(钢制)	尺寸	15X4T
			内偏距	30(1.18)